

ПРОЕКТ

«О внесении изменений в правила землепользования и застройки Адыге-Хабльского сельского поселения, утвержденный Решением Совета Адыге-Хабльского сельского поселения от 27.12.2016 №5-18 «Об утверждении Правил землепользования и застройки Адыге-Хабльского сельского поселения Адыге-Хабльского муниципального района и внесения изменений в них»

Основанием для подготовки Проекта является Постановление администрации Адыге-Хабльского муниципального района от 02.11.2020 №523 «О подготовке проектов о внесении изменений в правила землепользования и застройки сельских поселений, входящих в состав Адыге-Хабльского муниципального района».

Проект подготовлен Комиссией по подготовке проекта Правил землепользования и застройки на территории Адыге-Хабльского муниципального района Карачаево-Черкесской Республики 13.11.2020.

Подготовка Проекта осуществлялась с учетом:

- заключения комиссии по протоколу №3 заседания комиссии по подготовке проекта Правил землепользования и застройки на территории Адыге-Хабльского муниципального района Карачаево-Черкесской Республики от 29.10.2020;

- заключения комиссии по протоколу №4 заседания комиссии по подготовке проекта Правил землепользования и застройки на территории Адыге-Хабльского муниципального района Карачаево-Черкесской Республики от 13.11.2020.

Данным Проектом предлагается:

1. В связи с поступившими предложениями, на основании статьи 33 ГрК РФ, об изменении границ территориальных зон, изменении градостроительных регламентов, внести следующие изменения:

1.1. Изменить зону «СН-2» на зону «СХ-2» земельному участку из категории земель населенных пунктов, площадью 52860 кв.м., с кадастровым номером: 09:01:0061301:230, расположенному по адресу: КЧР, Адыге-Хабльский район, прилегающий с северо-восточной стороны к а. Адыге-Хабль, разрешенное использование: специальная деятельность. Цель использования земельного участка: «обеспечение сельскохозяйственного производства» (код 1.18 по классификатору видов разрешенного использования земельных участков).

1.2. Изменить зону «СХ-1» (местами без установлено зоны) на зону «ИТ» земельному участку из категории земель населенных пунктов, площадью 33170 кв.м., расположенному по адресу: КЧР, Адыге-Хабльский район, восточная часть а. Адыге-Хабль, вдоль реки Малый Зеленчук (согласно схеме

расположения земельного участка на кадастровом плане территории). Для постановки на государственный кадастровый учет земельного участка с разрешенным использованием: «гидротехнические сооружения» (для размещения берегозащитного сооружения) (код 11.3 по классификатору видов разрешенного использования земельных участков).

1.3. Изменить зону «Ж-1» (местами без установлено зоны) на зону «ИТ» земельному участку из категории земель населенных пунктов, площадью 326 кв.м., расположенному по адресному ориентиру: КЧР, Адыге-Хабльский район, а. Адыге-Хабль, ул. Школьная б/н (согласно схеме расположения земельного участка на кадастровом плане территории). Для постановки на государственный кадастровый учет земельного участка с разрешенным использованием: «бытовое обслуживание» (код 3.3 по классификатору видов разрешенного использования земельных участков).

2. Внести соответствующие изменения в Карту градостроительного зонирования территории Адыге-Хабльского сельского поселения (М 1:10000), входящую в состав Правил землепользования и застройки Адыге-Хабльского сельского поселения Адыге-Хабльского муниципального района. Цифровые графические материалы (карты) Проекта выполнены в формате .jpg.

Приложение:

- схема расположения земельного участка на кадастровом плане территории площадью 326 кв.м., расположенному по адресному ориентиру: КЧР, Адыге-Хабльский район, а. Адыге-Хабль, ул. Школьная б/н, на 1 л. в 1 экз.

- схема расположения земельного участка на кадастровом плане территории площадью 33170 кв.м., расположенному по адресу: КЧР, Адыге-Хабльский район, восточная часть а. Адыге-Хабль, вдоль реки Малый Зеленчук, на 7 л. в 1 экз.

Утверждена

(наименование документа об утверждении, включая наименования

органов государственной власти или органов местного

самоуправления, принявших решение об утверждении схемы

или подписавших соглашение о перераспределении земельных участков)

от _____ № _____

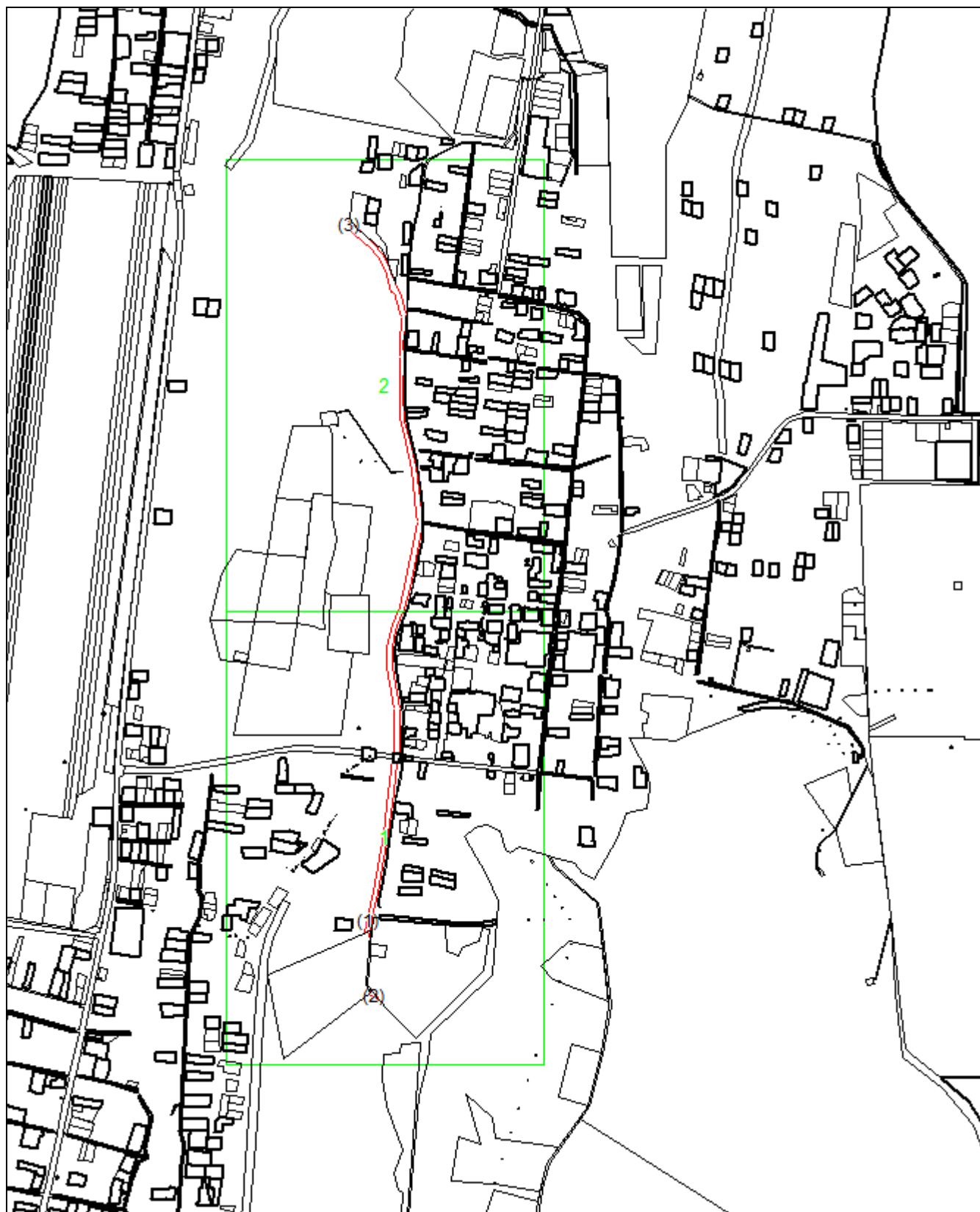
**Схема расположения земельного участка или земельных участков
на кадастровом плане территории**

Условный номер земельного участка 09:01:0000000:3У1		
Площадь земельного участка 33170 м ²		
Обозначение характерных точек границ	Координаты, м	
	X	Y
1	2	3
(1)		
1	598979,62	318676,68
2	599101,92	318690,64
3	599202,23	318702,09
4	599201,73	318706,69
5	599201,73	318706,69
6	599190,70	318705,53
7	599189,54	318716,72
8	599100,88	318706,00
9	598977,49	318691,08
10	598804,79	318658,66
11	598744,90	318647,12
12	598671,45	318633,67
13	598689,76	318634,92
14	598683,08	318619,65
15	598746,90	318633,38
16	598806,85	318644,66
1	598979,62	318676,68
(2)		
17	598526,34	318623,77
18	598539,56	318624,67
19	598531,54	318630,14
20	598528,23	318629,91
21	598473,11	318673,14
22	598477,17	318666,11
23	598502,55	318632,84
24	598507,16	318638,80
17	598526,34	318623,77
(3)		
25	600790,55	318570,86
26	600806,69	318572,68
27	600801,25	318584,10
28	600782,07	318598,72

1	2	3
29	600772,70	318610,19
30	600732,04	318653,72
31	600713,94	318669,37
32	600703,49	318676,51
33	600695,51	318681,04
34	600666,24	318694,54
35	600652,35	318699,79
36	600620,22	318711,61
37	600586,35	318727,41
38	600526,87	318743,91
39	600497,45	318742,92
40	600490,25	318742,36
41	600437,38	318735,46
42	600404,00	318738,15
43	600401,21	318738,13
44	600400,78	318738,13
45	600286,19	318735,18
46	600219,61	318737,69
47	600208,03	318739,86
48	600150,18	318756,35
49	600071,83	318772,24
50	599939,88	318788,44
51	599912,15	318790,58
52	599886,41	318789,81
53	599712,20	318754,33
54	599651,46	318739,58
55	599596,26	318717,38
56	599561,56	318708,69
57	599529,53	318702,46
58	599476,48	318702,61
59	599353,45	318724,42
60	599222,18	318723,05
61	599217,14	318721,89
62	599218,56	318708,47
63	599215,65	318708,16
64	599215,79	318706,81
65	599216,54	318706,85
66	599352,47	318707,26
67	599380,80	318702,27
68	599474,43	318686,96
69	599506,73	318684,98
70	599530,87	318686,58
71	599565,74	318693,36
72	599601,70	318702,36
73	599656,53	318724,41
74	599715,09	318738,64
75	599887,18	318774,78
76	599908,84	318776,14
77	599938,23	318774,11
78	600065,57	318759,26
79	600147,66	318743,64
80	600204,49	318727,45
81	600219,10	318725,10

1	2	3
82	600285,44	318722,63
83	600402,75	318726,32
84	600437,29	318723,53
85	600520,11	318729,25
86	600576,67	318713,55
87	600585,12	318711,52
88	600588,86	318707,75
89	600593,33	318700,20
90	600647,56	318683,98
91	600659,31	318679,53
92	600688,58	318666,03
93	600694,16	318662,86
94	600704,62	318655,72
95	600719,87	318642,53
96	600772,14	318585,66
25	600790,55	318570,86

Основной лист



Система координат: МСК-09

Масштаб 1:16592

Условные обозначения:



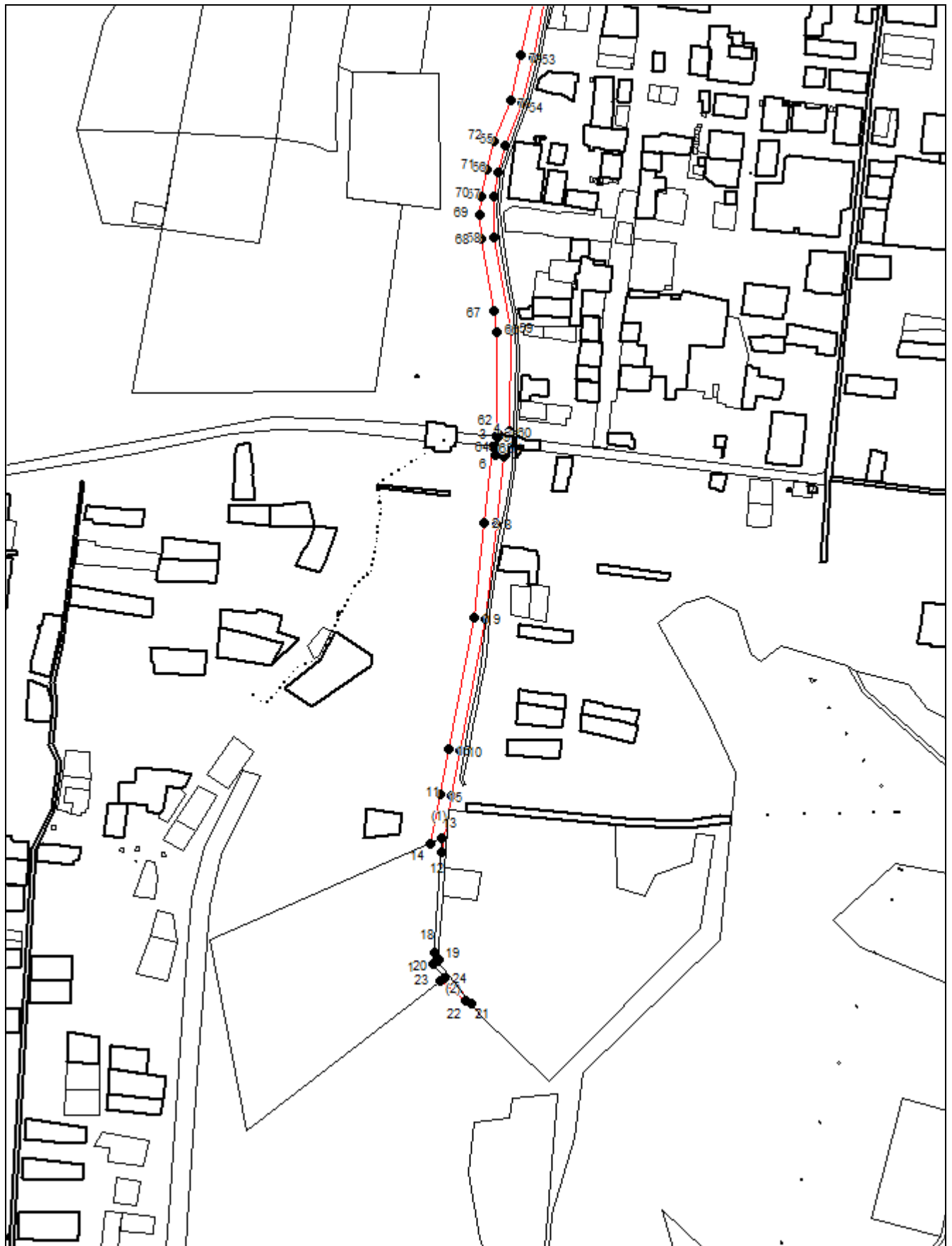
– область выносного листа,

23

– номер выносного листа.

Остальные обозначения приведены на отдельной странице в конце раздела.

Выносной лист №1



Система координат: МСК-09
Масштаб 1:7000

Условные обозначения приведены на отдельной странице в конце раздела.




Выносной лист №2



Система координат: МСК-09
Масштаб 1:7000

Условные обозначения приведены на отдельной странице в конце раздела.

Условные обозначения:

-  – граница образуемого земельного участка,
-  – граница учтенного земельного участка,
-  – характерная точка границы земельного участка.

Утверждена

(наименование документа об утверждении, включая наименования

органов государственной власти или органов местного

самоуправления, принявших решение об утверждении схемы

или подписавших соглашение о перераспределении земельных

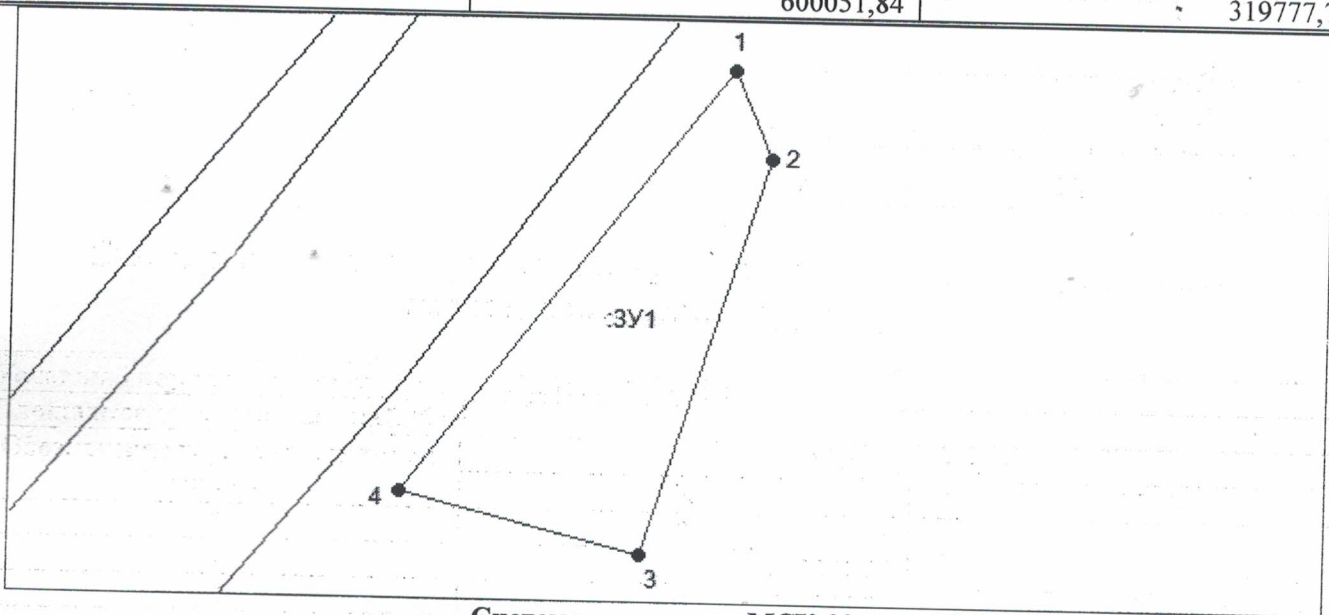
от _____ № _____

Схема расположения земельного участка или земельных участков на кадастровом плане территории

Условный номер земельного участка 09:01:0090003:ЗУ1

Площадь земельного участка 326 м²

Обозначение характерных точек границ	Координаты, м	
	X	Y
1	2	3
1	600051,84	319777,71
2	600045,86	319780,20
3	600019,68	319771,88
4	600023,68	319755,91
1	600051,84	319777,71



Система координат: МСК-09

Масштаб 1:500

Условные обозначения:

- граница образуемого земельного участка,
- граница учтенного земельного участка,
- — характерная точка границы земельного участка.